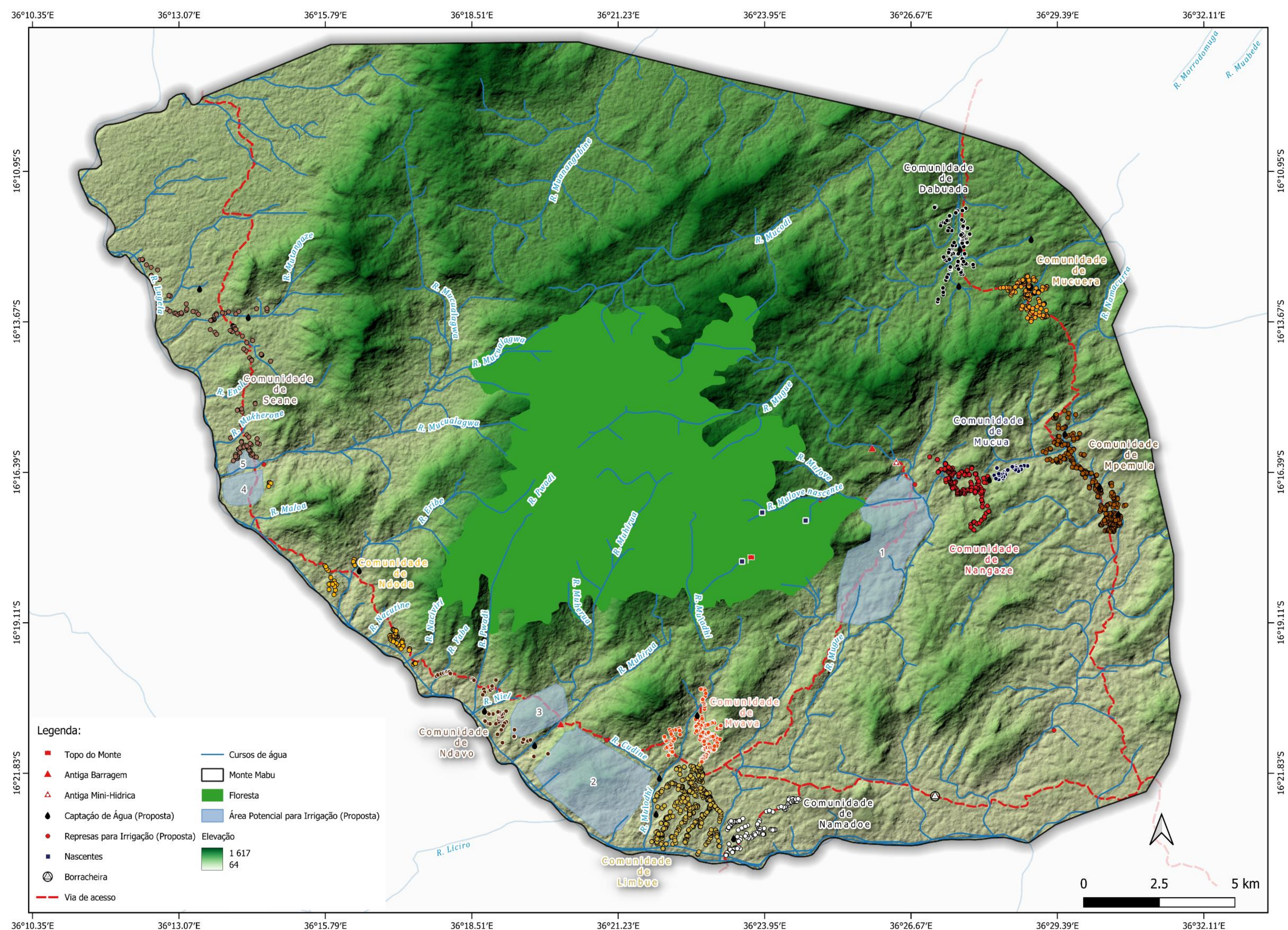
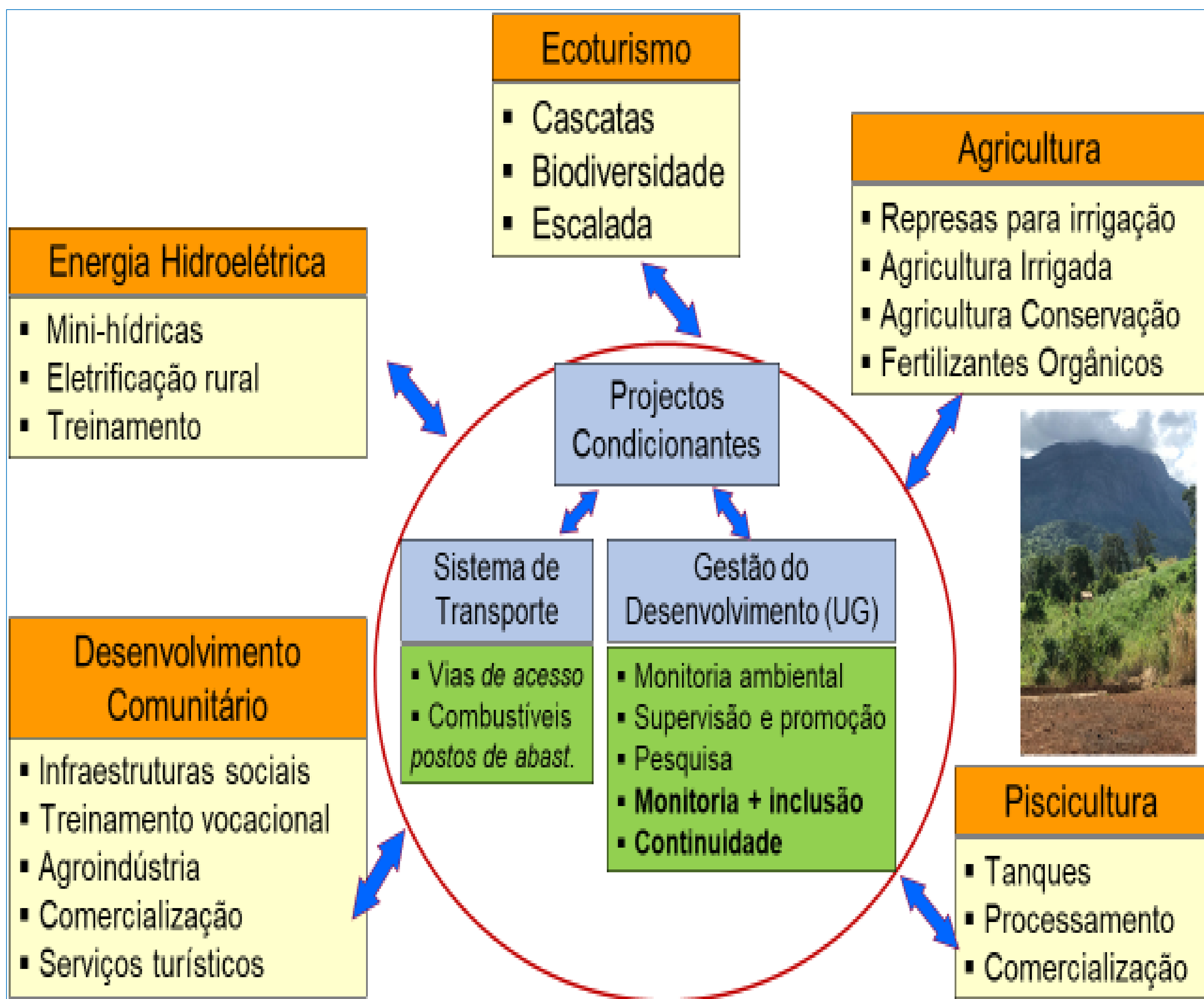


**MONTE MABU**

Uma perspectiva de Desenvolvimento Integrado dos Recursos Hídricos para:

- ✓ Melhoria do bem-estar ou das condições socioeconómicas das comunidades locais;
- ✓ A conservação da biodiversidade.



**Projectos Hidráulicos**

Tipo de Projecto	Projectos	Número de projectos	Localização
Infra-estruturas Sociais	Abastecimento de água	36 furos de água	Nangaze, Mpemula e Mucuera (4 furos); Ndavo, Nvava e Namadoe e Limbue (3 furos), Dabuada, Seane, Ndoda e Mucua (2 furos).
Produção de Energia Eléctrica	Mini-hídricas	4 mini-hídricas	Mugue (500Kw); Mucualagwa (700Kw); Pwadi (850Kw) e Munhamade (65Kw)
Agricultura Irrigada	Represas para irrigação	5 (2 açudes e 3 represas)	Açude (Nangaze; Ndavo); Represa (Ndavo2, Seane e Ndoda).
	Agricultura Irrigada	5 projectos de irrigação	
Piscicultura	Tanques piscícolas	3 locais	
Ecoturismo	Cascatas	2 locais	
Água Mineral	Engarramento de Água Mineral	3 locais	Rio Mabu, Dimbuidine e Massoeira

**Projectos condicionantes são igualmente importantes para garantir a plena implementação do Desenvolvimento dos Recursos Hídricos:**

- *Infra-estrutura e meios de Transportes para garantir o acesso ao Mercado*
- *O Sistema de gestão do desenvolvimento, em especial:*
  - ✓ *Preservação dos recursos hídricos e naturais*
  - ✓ *Alocação de assistência técnica as comunidades*
  - ✓ *Continuidade dos projectos de pesquisa e desenvolvimento*
  - ✓ *Monitoria do desenvolvimento e inclusão.*