

Relatório Fotográfico



Entrega da Viatura a Fiscalização



Inspeção da Viatura



Estação de Bombagem alagada



1º encontro entre a fiscalização/Empreiteiro



Escavadora enterrada próximo aos escritórios



Arvores usadas para a sua remoção



Escritório da Fiscalização



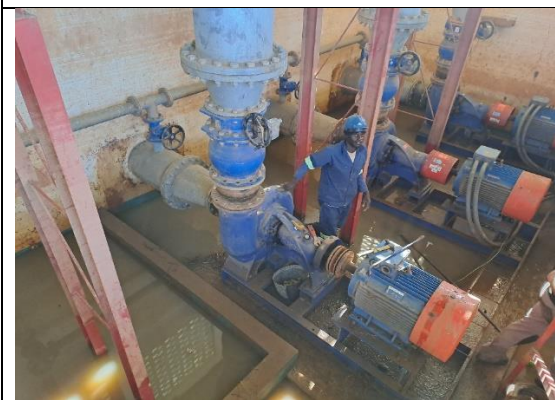
Encontro para apresentação ao governo



Local de colecta de solos da C. Empréstimo



Apresentação da C. Empréstimo a Fiscalização



Trabalho de Remoção das Bombas



Trabalho de remoção das bombas



Instalação dos vasos sanitários no estaleiro



Reabilitação dos sanitários



Preparação da cerimónia tradicional



Preparação da cerimónia tradicional



Cerimónia tradicional



Cerimónia tradicional



Motores das bombas retiradas do chace



Suporte para remoção das Bombas



Armazenamento de Solos



Armazenamento de Solos



Indução a comunidade



Indução as comunidades



Indução ao empreiteiro e Fiscalização



Indução ao empreiteiro e Fiscalização



Remoção das Bombas



Motores fora da casa das Bombas



Preparação de Baldes para limpeza de canais



Limpeza de Estras

	
<p>Descarregamento de Manilhas para atravessamento</p>	<p>Verificação da caixa de Inspeção (Ventosa)</p>
<p style="text-align: center;">Mês de Maio</p>	
	
<p>Colocação de Manilha para travessia temporária</p>	<p>Finalização da Via de Acesso temporária</p>
	
<p>Armazenamento temporário das bombas e painéis de controle</p>	



Limpeza das estradas



Limpeza das banquetas de canais



Limpeza manual de arbustos das valas de drenagem



Nivelamento de Estradas



Escavação para o tubo *Bypass*



Remoção da tubagem na estação de bombagem para limpeza e a seguir possível reuso



Retoques na estação de Bombagem



Drenagem da rede através da válvula de descarga



Carregamento de água no caminhão-cisterna

Pre-rega das estradas



Compactação das estradas



Transporte de solos a estrada



Nivelamento de solos proveniente de camara



Tubagem de 500 mm recém-descarregados



Inspensão de Material recém descarregados



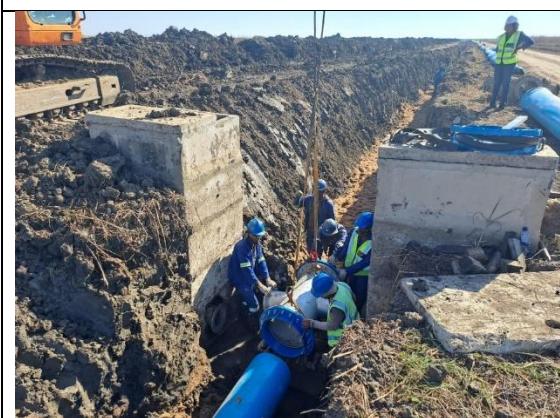
Material Armazenado no recinto do Estaleiro



Material armazenado dentro do Armazém



Reinstalação de Tubagem na estação de Bombagem



Instalação de nova tubagem e acessórios



Montagem de novos acessórios



Reparação de Hidrantes



Trabalho de Limpeza de Valas de Drenagem



Preparação dos maciços das Bombas na captação



Verificação do Nível de Compactação



Trabalho de Betonagem de Maciço

Julho



Montagem do Te o Curva no Bypass



Construção da Caixa de Válvulas do Bypass



Colocação da tubagem Adutora Chicumbua I



Limpeza das Valas CD 1 CD 2



Fabrico de Tampas para reposição das destruídas pelas Cheias



Retoques nas caixas de válvulas

Retoques na casa das Bombas



Ancragem de tubagem Adutora ora substituídos



Pintura da Casa das Bombas



Casa das Bombas Pintada



Colocação dos adaptadores das Bombas



Regularização das Bermas das Estradas para abertura de Valetas de água



Hidrantes já acabados



Instalação dos últimos 100 m de tubagem PVC e Acessórios



Limpeza de Valas secundárias no Chincumbua II



Caixa de Válvula de Bypass Já com tampa



Estação de Bombagem regularizada e limpa



Tubagem na estação de bombagem Já conectadas aguardando apenas pelas Bombas